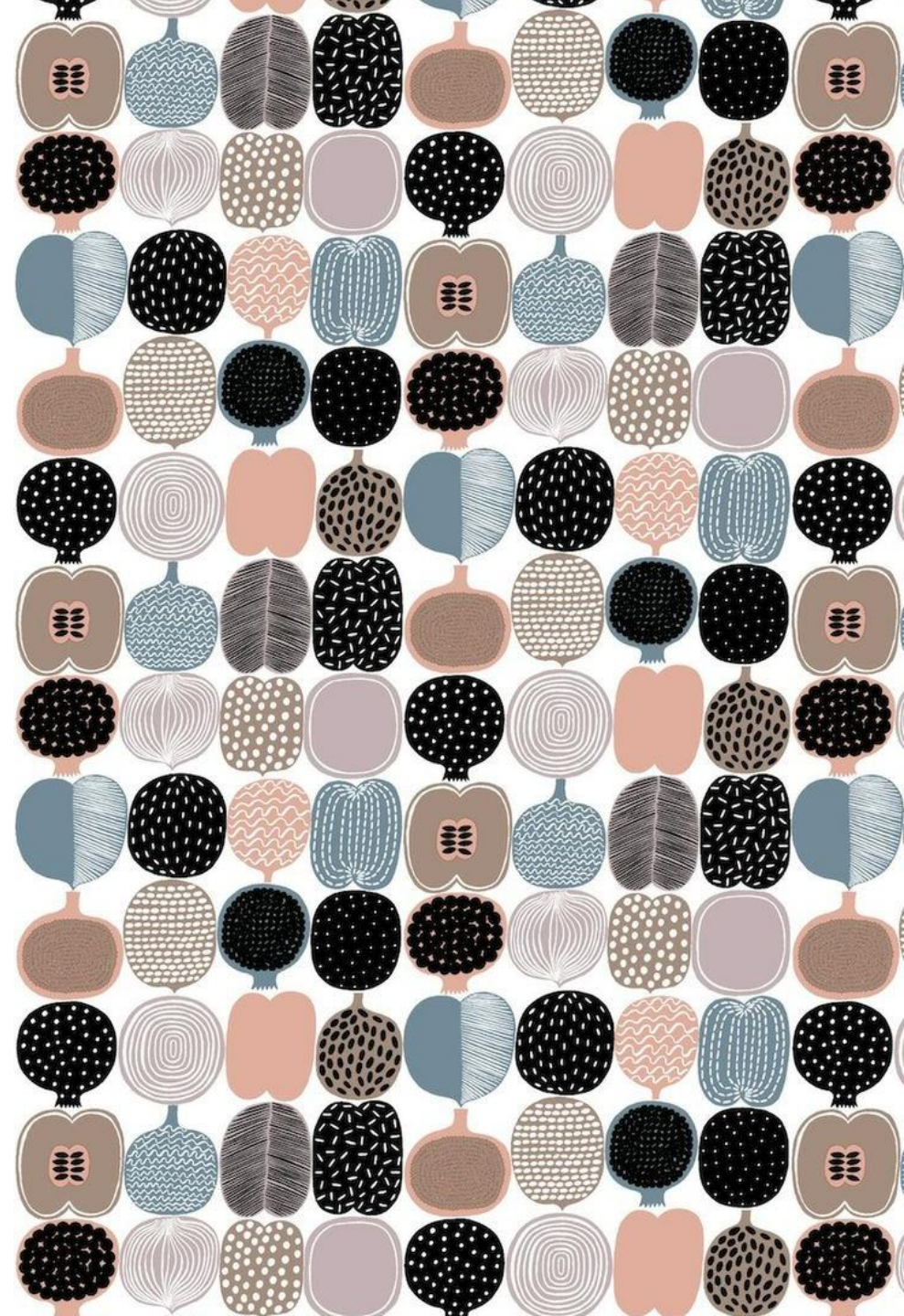


# Salotto CREO

per una buona relazione con l'agire e il comunicare



*La nostra vita è un'opera d'arte* (Z. Bauman) e come ogni opera d'arte esige passione, dedizione e tanto impegno, ma anche tanta consapevolezza, di sé e del mondo in cui viviamo, quel mondo che noi stessi contribuiamo a costruire. Ancora qualche decina di anni fa, la costruzione di un comportamento e di una personalità passava senza alternative per vie praticate da secoli: la famiglia, la scuola e il lavoro. Oggi, in un sistema di rete e d'informazione sempre più complesso, in una relazione con il lavoro sempre più critica e precaria, qual è il ruolo della formazione nel percorso di vita e professionale di ognuno di noi? Qual è la funzione della società nella costruzione dell'individuo e nel suo percorso di sviluppo e di crescita?



Se l'individuo è figlio delle relazioni, in un mondo dove gli oggetti contano più delle relazioni, se il tempo e la cura dedicata alle relazioni è sempre più "sfuggente", quando, cosa impareremo e da chi?

Se vogliamo provare a cercare soluzioni nuove, dobbiamo ritrovare il piacere di parlare un'altra lingua.

Dobbiamo imparare nuovamente il linguaggio della relazione sapendo che, proprio nella relazione, l'individuo nasce e si forma.

国出のシ品 致最

878

8030

6890

54

17199

8

00IK

PO>RA

>

8

び技す

国出のシ品

致最ま

ゴ図ン

は証

メ密万

品 致最ま

ゴ図ンは証

メ密

芸観美イ

力版もレ

保の

文精なフト

社明

をに美と

字印

び技す

国

をに美と

字印

び技す

国出のシ品

致最ま

ゴ図ンは証

メ密万

は証

メ密万

び技す

国出のシ品

致最ま

ゴ図ン

は証

メ密万

>

8

00IK

PO>RA

写

感ザ絵し

オ会観美イ

力版もレ

保の

文精なフト

社明

をに美と

字印

び技す

び技す

国出のシ品

致最ま

ゴ図ン

は証

メ密万

>

8

00IK

PO>RA

写

感ザ絵し

オ会観美イ

力版もレ

保の

文精なフト

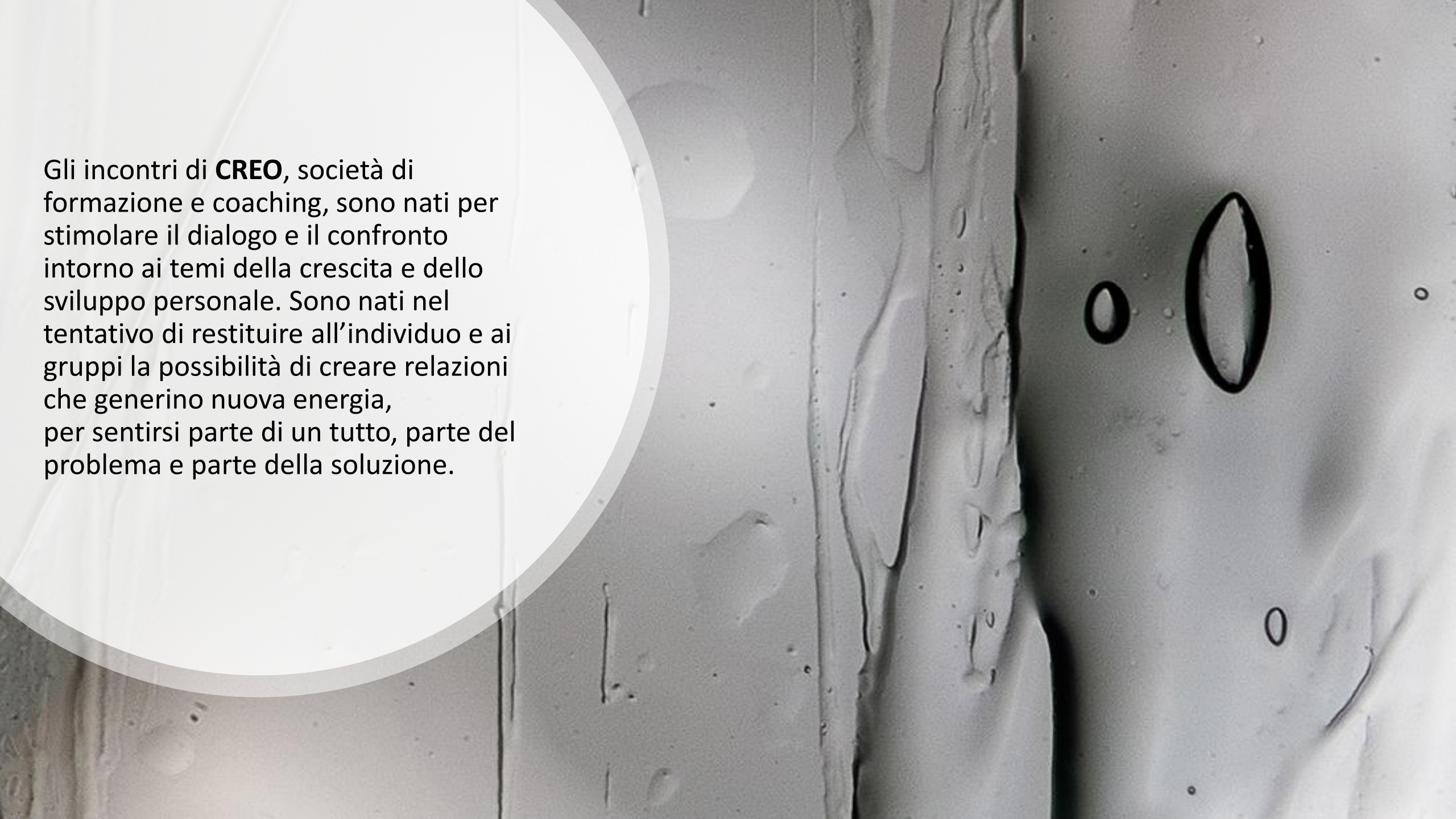
社明

をに美と

字印

び技す

Gli incontri di **CREO**, società di formazione e coaching, sono nati per stimolare il dialogo e il confronto intorno ai temi della crescita e dello sviluppo personale. Sono nati nel tentativo di restituire all'individuo e ai gruppi la possibilità di creare relazioni che generino nuova energia, per sentirsi parte di un tutto, parte del problema e parte della soluzione.



# Dove, Come, Quando, Chi.

Gli incontri si svolgeranno in salotto, in quella casa che di volta in volta accoglierà l'evento; a fine giornata lavorativa e prima di una cena, cena che può essere un ulteriore momento di condivisione e convivialità.

Gli appuntamenti saranno animati da un coach o formatore di CREO che introdurrà e stimolerà su argomenti riguardanti sempre la **Comunicazione**, le **Relazione** e il modo in cui **Organizziamo** le nostre vite.

I partecipanti, se lo vorranno, potranno, alla fine dell'intervento, intervenire e arricchire il dialogo e il confronto.

Socrate sosteneva che "Il pensiero è il risultato di una conversazione. Avere uno scambio con un'altra persona è come fertilizzarla [...] La dialogicità è l'impollinazione da una persona all'altra".





Il prossimo incontro sarà nel salotto di casa della  
persona che ti ha invitato.  
Per il giorno e l'ora chiedi a lei

Per altre informazioni su CREO  
[www.creoitalia.com](http://www.creoitalia.com)